



# Friedhof am Äußeren Ring

STADT MARKTHEIDENFELD

## Grabarten

### Bestattungsmöglichkeiten in der Parkanlage

#### Kissensteine (I)

Liegender Stein nach Auswahl vor Ort für max. zwei Urnen  
Pflegeleistung: Geschlossenes Staudenbeet, saubere Rahmenflächen, Abräumen von alten Grabgaben, Gießen und Pflegen, Schnitt

#### Kaverne (II)

Unterirdischer Hohlraum zur Aufbewahrung der Urnen  
Pflegeleistung: Abräumen von alten Grabgaben, gepflegtes Umfeld

#### Wahlgräber (III)

Urnenerdgräber mit individuellem Grabstein nach Auswahl vor Ort  
Pflegeleistung: Saisonale Wechselbepflanzung (3x jährlich), Abräumen von alten Grabgaben, Gießen und Pflegen, Schnitt

#### Gemeinschaftsgräber (IV)

Urnengemeinschaftsgrab mit zentraler Stele, Beschriftung auf der Stele mit Name und Todestag oder anonym  
Pflegeleistung: Geschlossenes Staudenbeet, saubere Rahmenflächen, Abräumen von alten Grabgaben, Gießen und Pflegen, Schnitt

#### Baumgräber (V)

Urnen in vorplatzierten Behältnissen im Waldbereich für max. zwei Urnen, einfache Abdeckplatte mit Beschriftung möglich  
Pflegeleistung: Geschlossenes Staudenbeet im Waldsaum, Abräumen von alten Grabgaben

#### Sternengrab (VI)

Grabstätte für Fehlgeburten

### Bestattungsmöglichkeiten im alten Teil

#### Sargbestattungen (AI, AII, B - D, F - H, L)

Einzel- oder Doppelgrab (zwei bzw. vier Bestattungsplätze), Liegestein, Grabstein mit oder ohne Pflanzfeld

#### Urnengräber (E, M)

Kapazität bis zu vier Urnen, stehender oder liegender Stein

#### Urnenuwand (K)

Kapazität bis zu zwei Urnen, Grabschmuck nicht möglich

#### Anonymes Grabfeld (N)

Bestattung ohne Beisein der Angehörigen, ohne Kennzeichnung des Liegeplatzes der Urne und ohne Namensnennung

## Gebühren und Kosten

### Sargbestattungen

#### Ruhefrist 25 Jahre

Felder	Gebühren	Pflege	Kosten Steinmetz
AI, AII, B - D, F - H, L	Einfach: 600 Euro Doppel: 1200 Euro	Selbst	Grabstein je nach Grabfeld, liegender/ stehender Stein, mit/ ohne Einfassung

### Urnbestattungen

#### Ruhefrist 10 Jahre

Felder	Gebühren	Pflege	Kosten Steinmetz
E, M (Urnenerdgräber)	200 Euro	Selbst	Grabstein
K (Urnenuwand)	300 Euro	Nicht möglich	Grabplatte 50 Euro + Beschriftung
N (Anonymes Grabfeld)	200 Euro	Friedhofsverwaltung	--

### Urnbestattungen Parkanlage

#### Ruhefrist 10 Jahre

Felder	Gebühren	Pflege	Kosten Steinmetz
I (Kissensteine)	200 Euro	771,75 Euro	Kissenstein
II (Kaverne)	200 Euro	315 Euro	--
III (Wahlgräber)	200 Euro	1988,18 Euro	Grabstein
IV (Gemeinschaftsfeld)	200 Euro	315 Euro	Beschriftung
V (Baumgräber)	200 Euro	262,50 Euro	Beschriftung
VI (Sternengrab)	50 Euro	Friedhofsverwaltung	--

Die Gebühren beziehen sich auf die Laufzeit der Ruhefrist.

### Weitere Informationen und Kontakt

Stadt Marktheidenfeld, Luitpoldstraße 17, 97828 Marktheidenfeld  
Tel. 09391 5004-0 | Fax: 09391 5004-61  
info@marktheidenfeld.de | www.marktheidenfeld.de

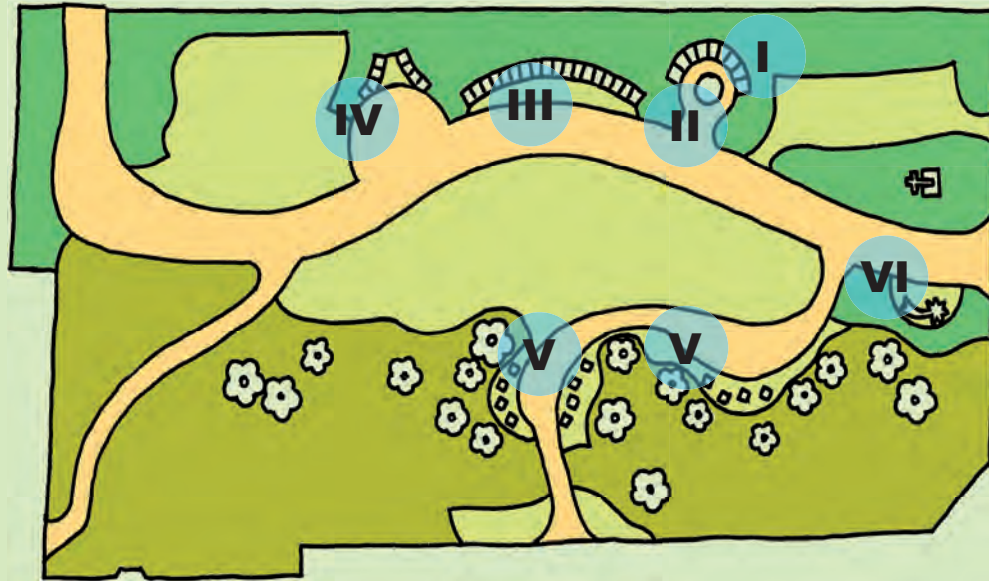
Design: Veronika Struchholz - Kommunikationsdesign - Illustration - Film & Media | Veitshöchheim | Veronika@Struchholz.de



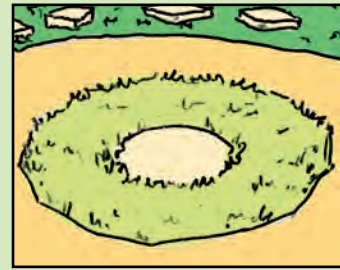
## BESTATTUNGSMÖGLICHKEITEN



## Parkanlage im Friedhof



I Kissensteine



II Kaverne



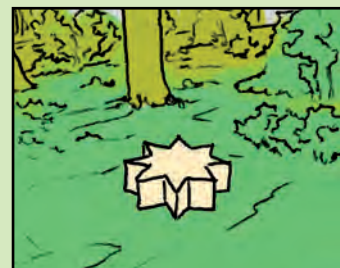
III Wahlgräber



IV Gemeinschaftsgräber



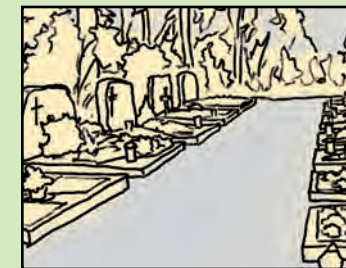
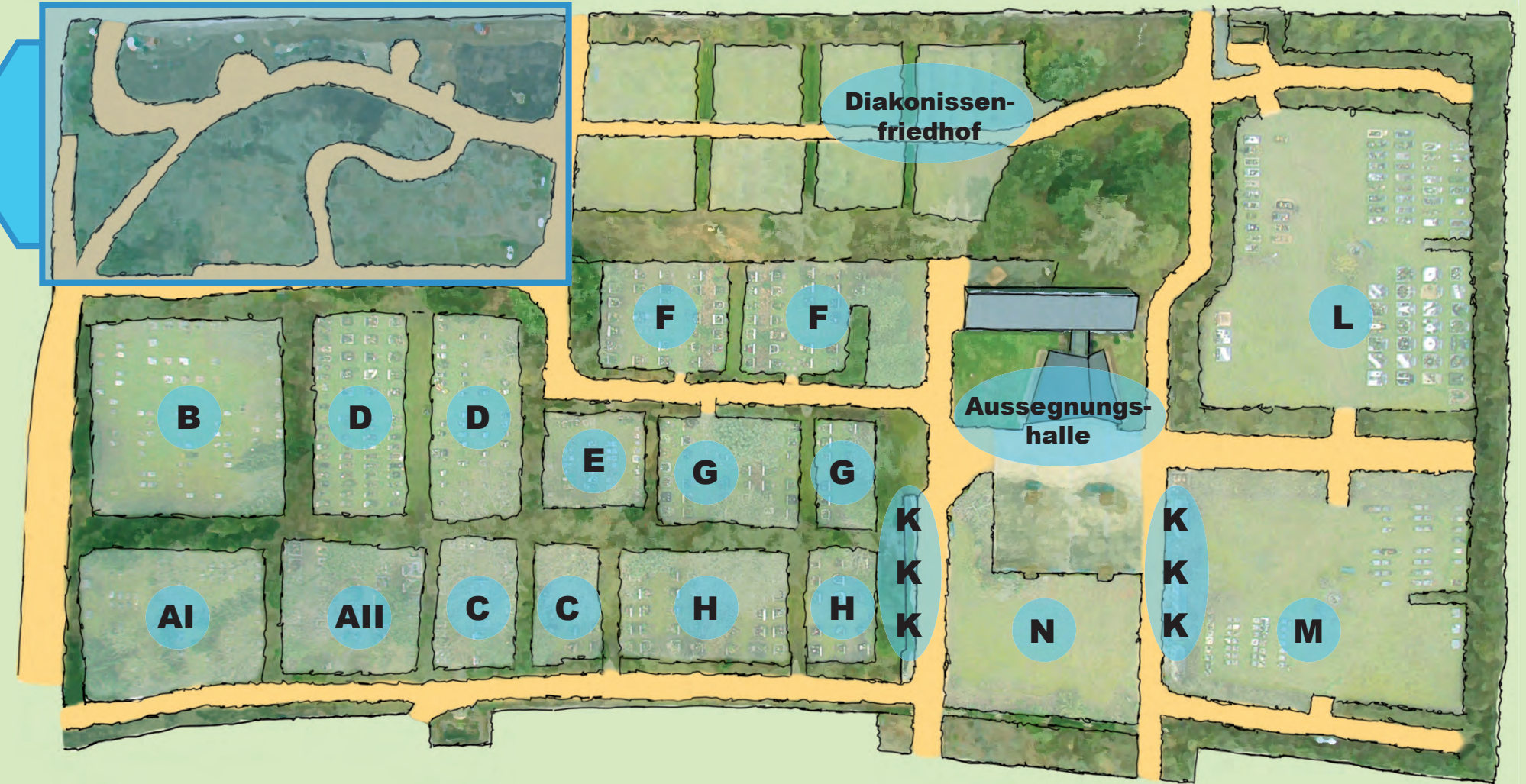
V Baumgräber



VI Sternengrab

In der Parkanlage wird die Grabpflege komplett und im Ganzen einem beauftragten Gärtner übertragen. Der Grabnutzungsberechtigte schließt mit der Treuhandgesellschaft Bayerischer Friedhofsgärtner einen Vertrag über die Grabpflege für die Dauer des Grabnutzungsrechts ab. Gegen Zahlung einer einmaligen Summe garantiert die Treuhandgesellschaft die Ausführung der Grabpflegearbeiten über 10 Jahre (= Ruhefrist bei der Urnenbestattung). Die Höhe des zu zahlenden Betrages richtet sich nach der gewählten Bestattungsform.

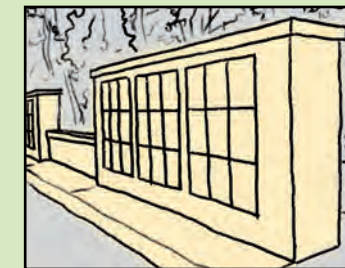
## Friedhof am Äußeren Ring



AI Sarggräber



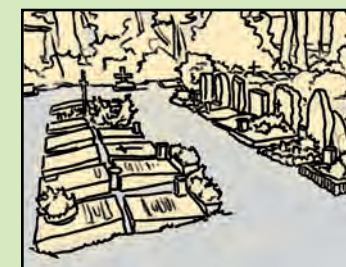
B Sarggräber



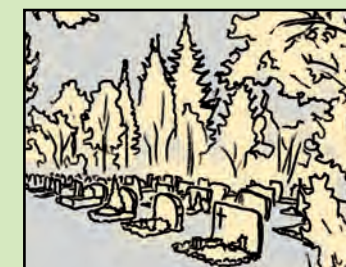
K Urnenwand



L Sarggräber



E Urnengräber



F Sarggräber



M Urnengräber



N Anonymes Grabfeld

### All, C, D, G, H: Sargbestattung

Im alten Teil des Friedhofs können Sargbestattungen im Einzel- und Doppelgrab und Urnenbestattungen in Urnenwänden und -gräbern vorgenommen werden. Die Grabnutzungsberechtigten pflegen die

Gräber in herkömmlicher Weise selbst (Anonymes Grabfeld ausgenommen). Daran angegliedert ist auch der Diakonissenfriedhof, in dem die aus Breslau vertriebenen Lehmgrubener Ordensschwwestern (Diakonissen) bestattet sind.